

FIGURA 17.1 TSLA diário. (Gráfico: Stockcharts.com)



FIGURA 18.1 NFLX semanal. (Gráfico: Stockcharts.com)

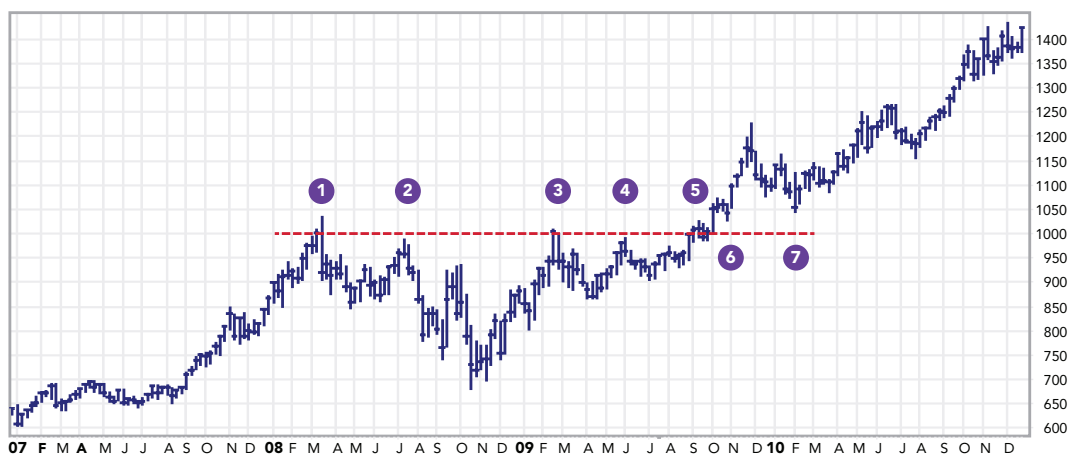


FIGURA 18.2 Ouro semanal. (Gráfico: Stockcharts.com)



FIGURA 18.3 EGO e Euro diário. (Gráfico: Stockcharts.com)

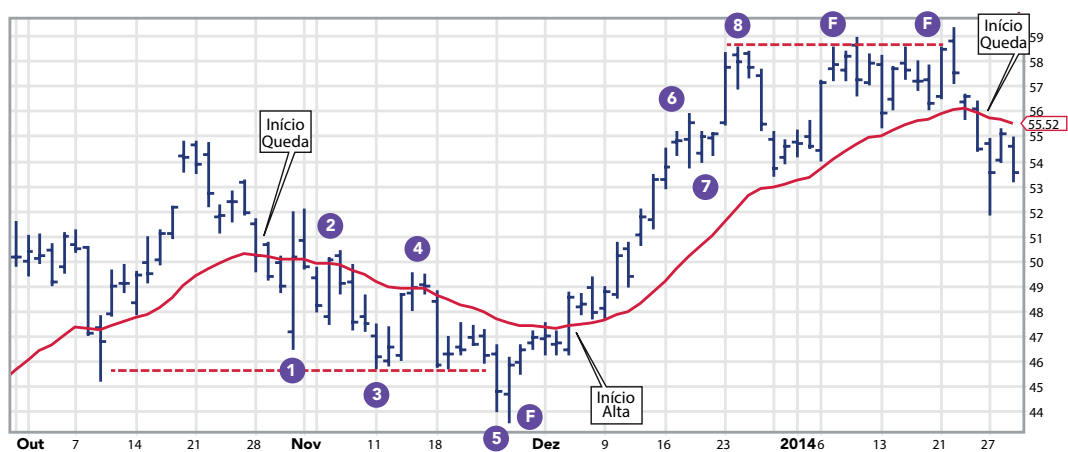


FIGURA 19.1 FB diário, MME de 22 dias. (Gráfico: Stockcharts.com)

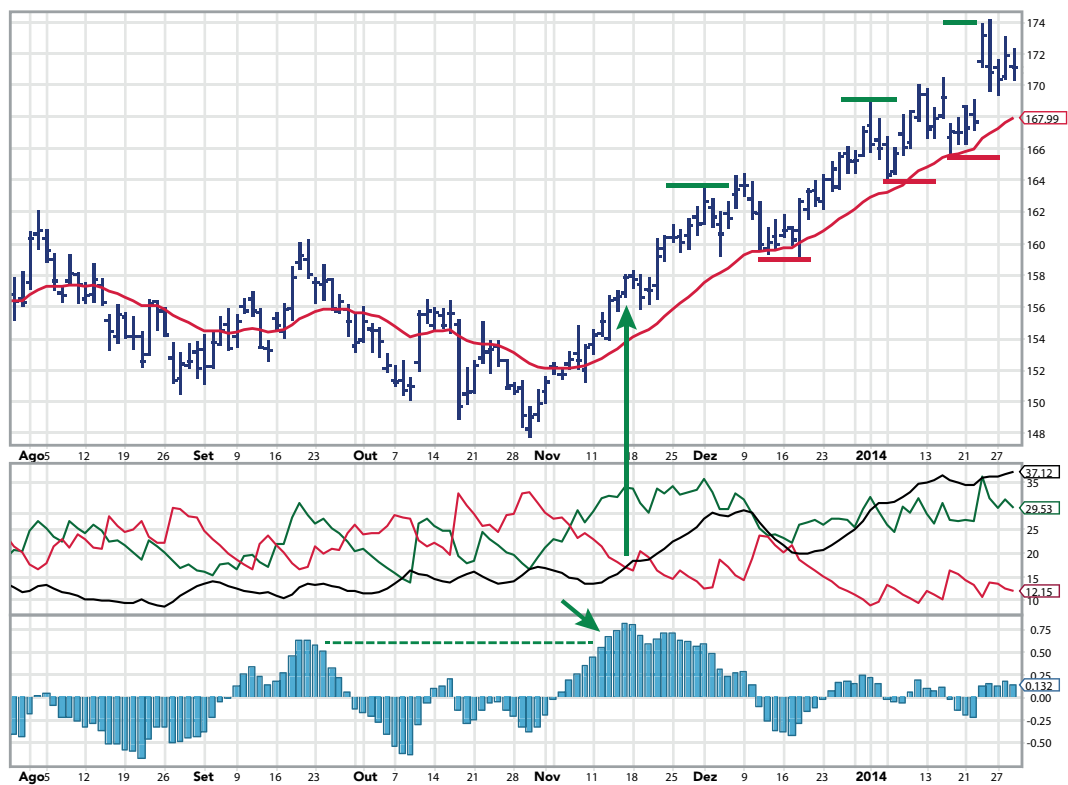


FIGURA 19.2 UNP diário, MME de 22 dias, sistema Direcional, Histograma MACD. (Gráfico: Stockcharts.com)

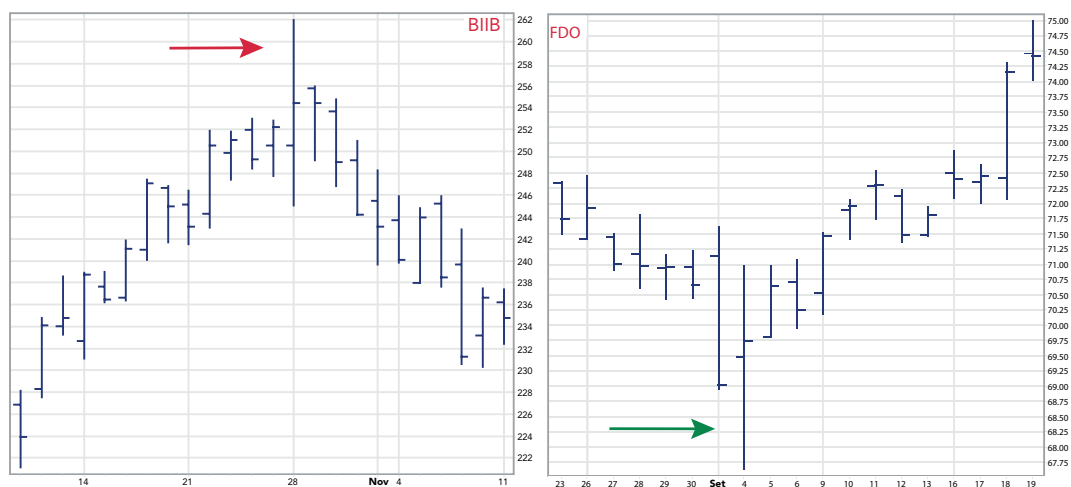


FIGURA 20.1 BIIB e FDO diário. (Gráficos: Stockcharts.com)



FIGURA 20.2 IGT diário. (Gráfico: Stockcharts.com)



FIGURA 22.1 DIS diário 22 dias de MME. (Gráfico: Stockcharts.com)



FIGURA 22.2 DIS diário, MMEs de 26 e de 13 dias. (Gráfico de Stockcharts.com.)



FIGURA 23.1 ABX semanal, MMEs de 26 e 13 semanas, Linhas de MACD de 12-26-9.
(Gráfico: Stockcharts.com)

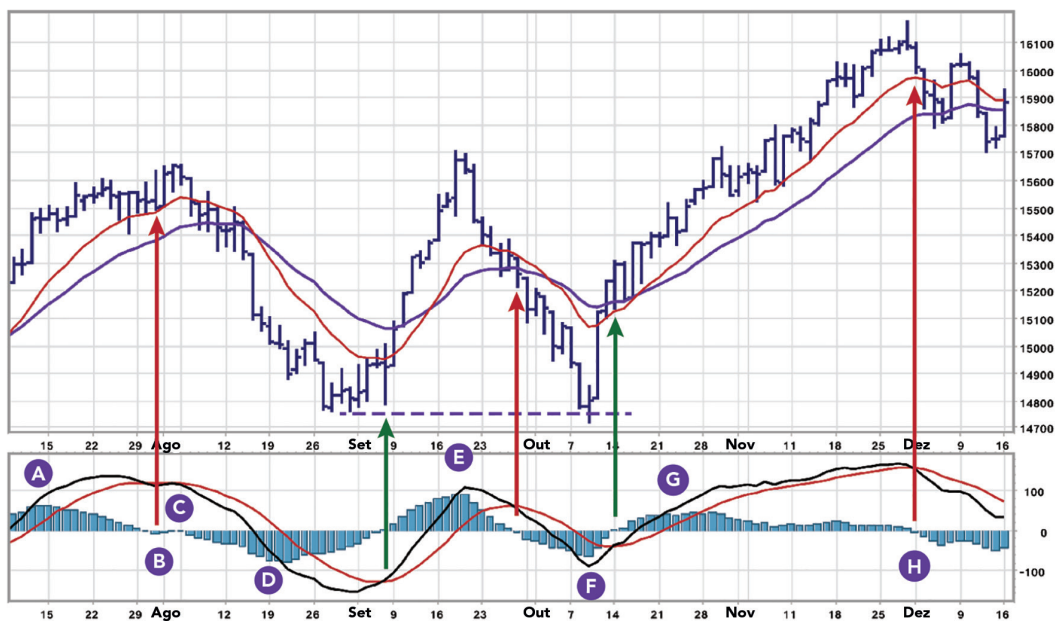


FIGURA 23.2 DJIA diário, MME de 26 e 13 dias, Linhas de MACD de 12-26-9. (Gráfico: Stockcharts.com)

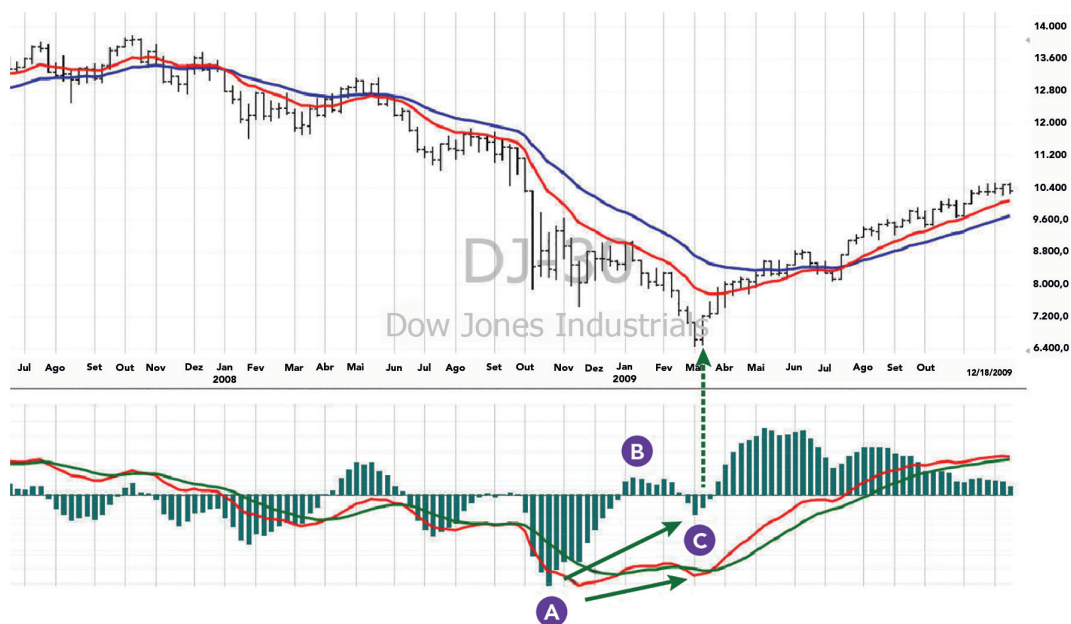


FIGURA 23.3 DJIA semanal, MMEs de 26 e 13 semanas, Linhas de MACD e Histograma MACD de 12-26-9.
(Gráfico: TC2000 do livro Two roads Diverged: Trading Divergences)

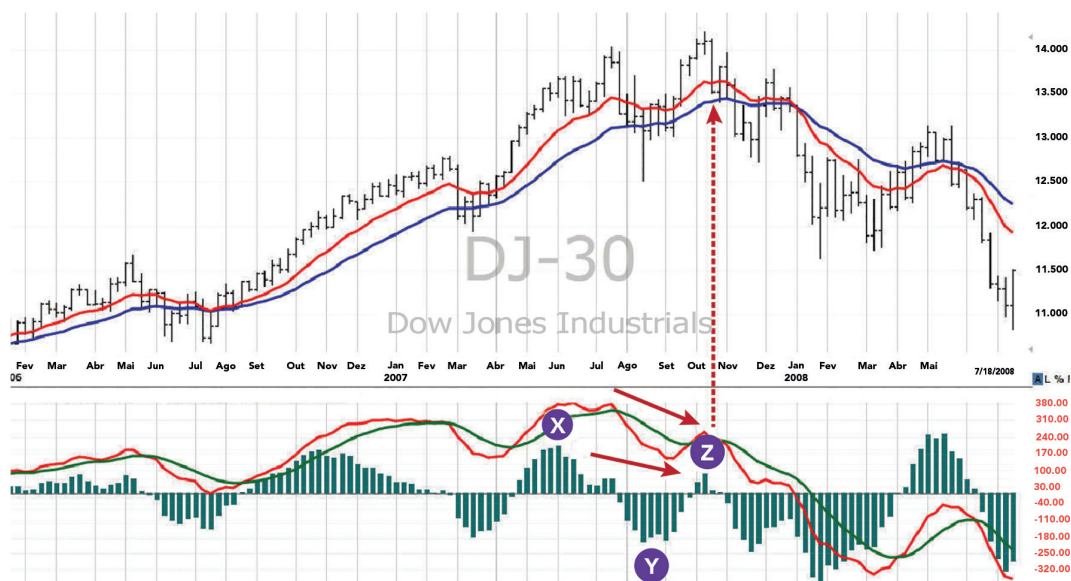


FIGURA 23.4 DJIA semanal, MMEs de 26 e 13 semanas, Linhas de MACD e Histograma MACD de 12-26-9.
(Gráfico: TC2000 do livro Two roads Diverged: Trading Divergences)

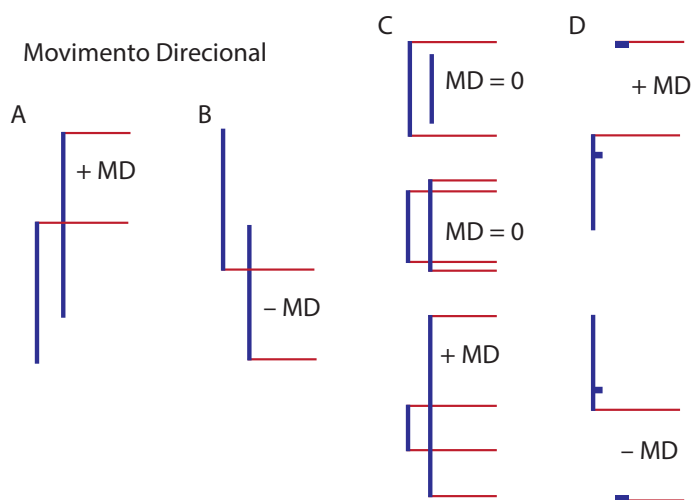


FIGURA 24.1 Movimento Direcional.



FIGURA 24.2 ANV diário, MME de 22 dias, Sistema Direcional (13). (Gráfico: Stockcharts.com)



FIGURA 24.3 LULU diário, MME de 21, volume com MME de 8, canais de ATR. (Gráfico: TradeStation)

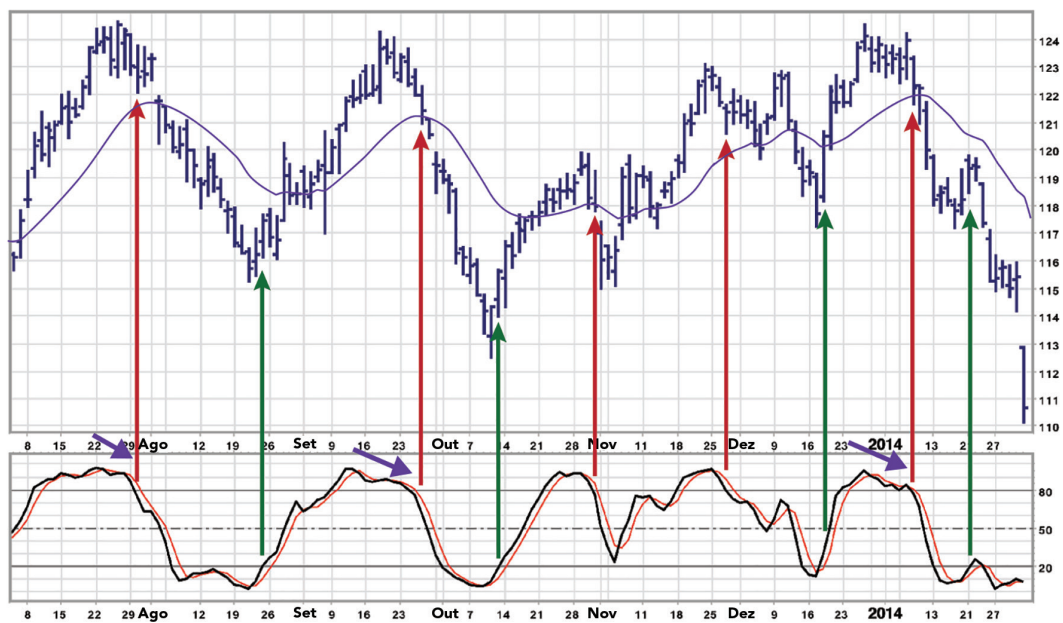


FIGURA 26.1 CVX diário, MME de 26 dias. Estocástico Lento de 5 dias. (Gráfico: Stockcharts.com)

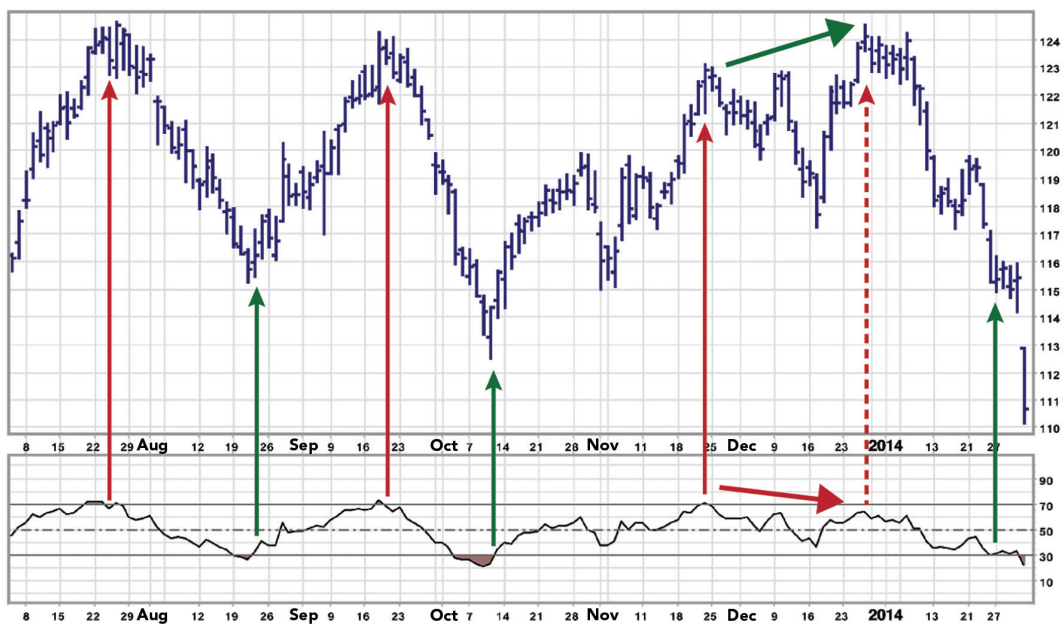


FIGURA 27.1 CVX diário, RSI de 13 dias. (Gráfico: Stockcharts.com)

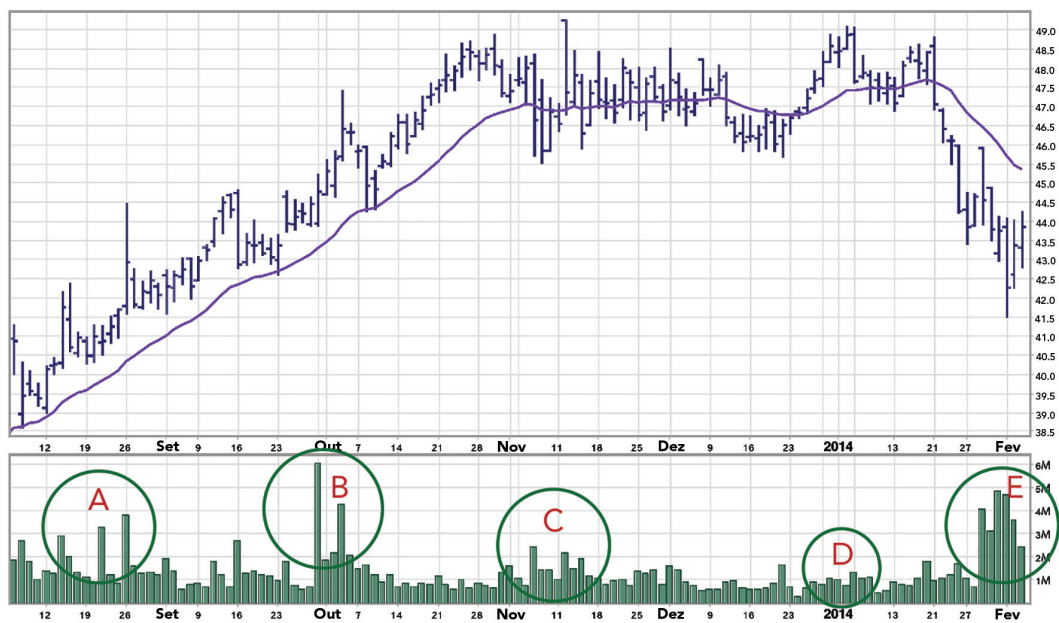


FIGURA 28.1 BID diário, MME de 22 dias, volume. (Gráfico: Stockcharts.com)

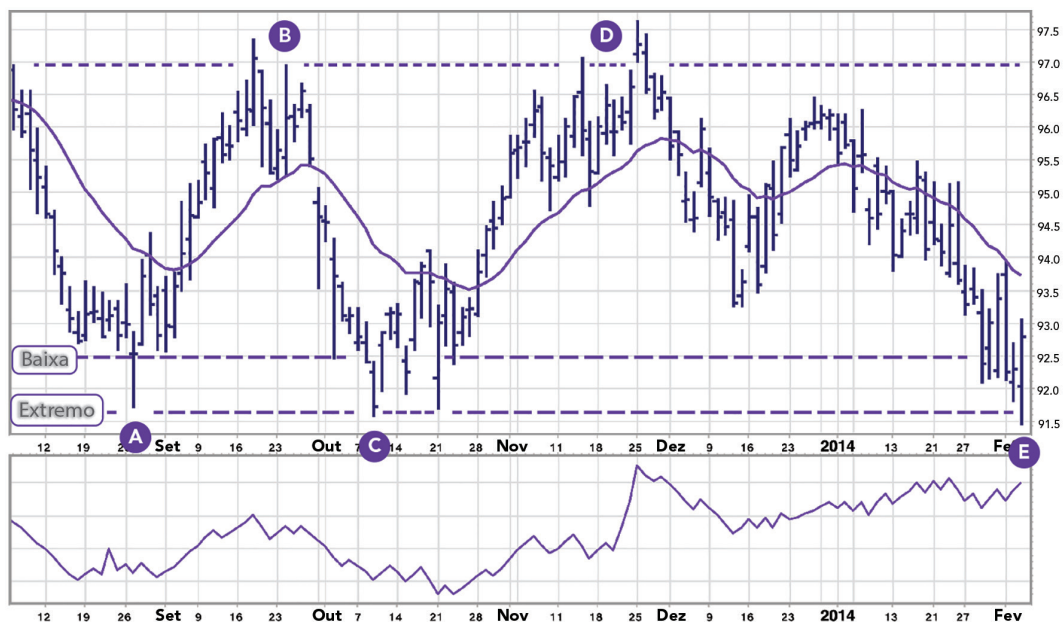


FIGURA 29.1 MCD diário, MME de 22 dias, On-Balance Volume (OBV). (Gráfico: Stockcharts.com)



FIGURA 29.2 GOOG diário, índice de acumulação/distribuição. (Gráfico: Stockcharts.com)

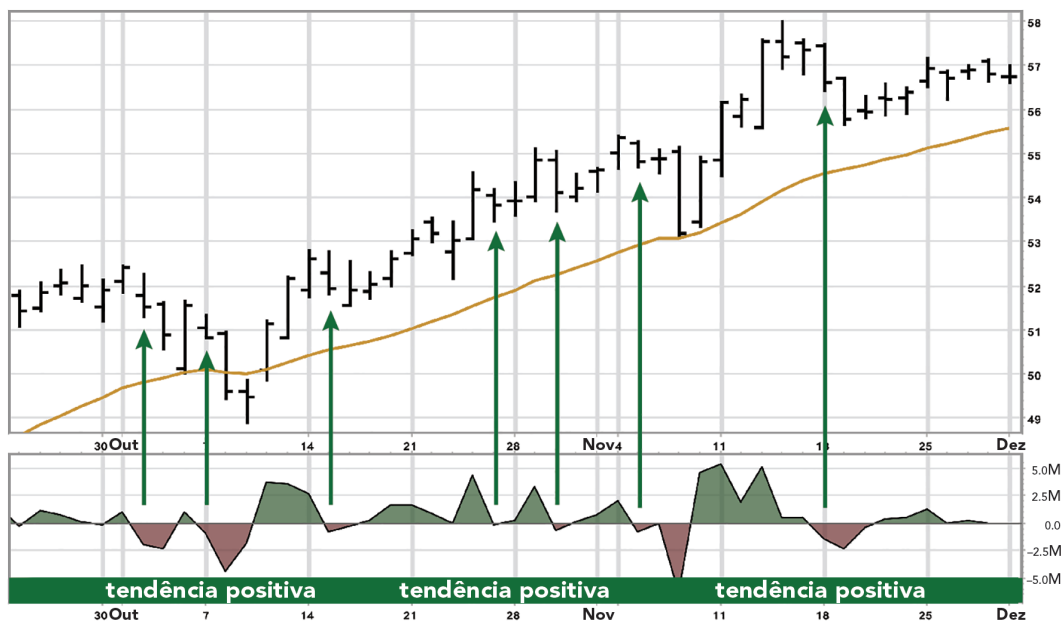


FIGURA 30.1 ADBE diário, MME de 26 dias, Índice de Força de 2 dias. (Gráfico: Stockcharts.com)

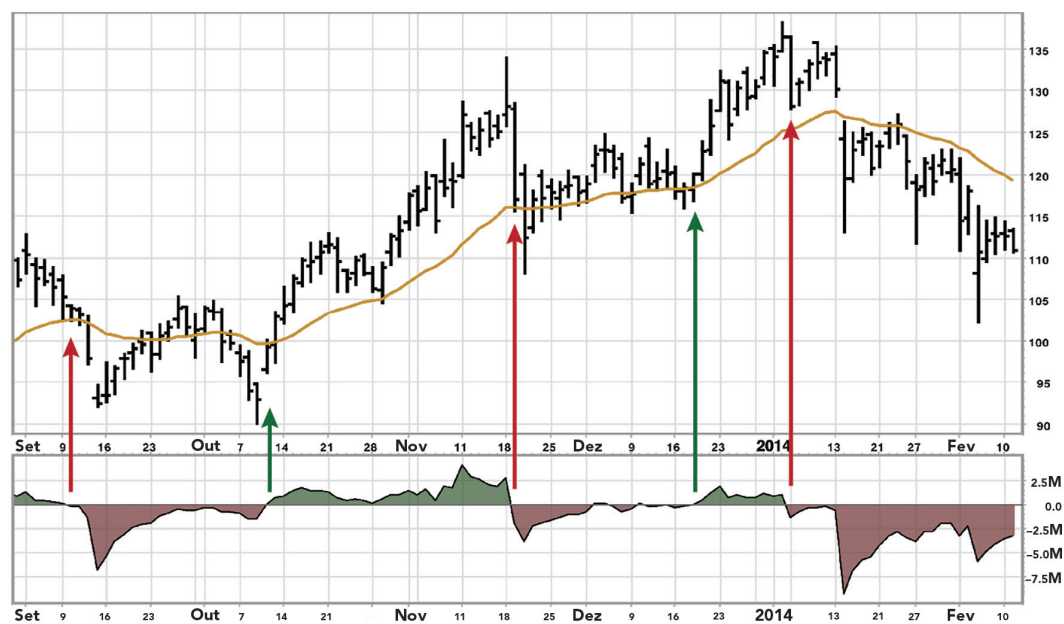


FIGURA 30.2 SSYS diário, MME de 26 dias, Índice de Força de 13 dias. (Gráfico: Stockcharts.com)

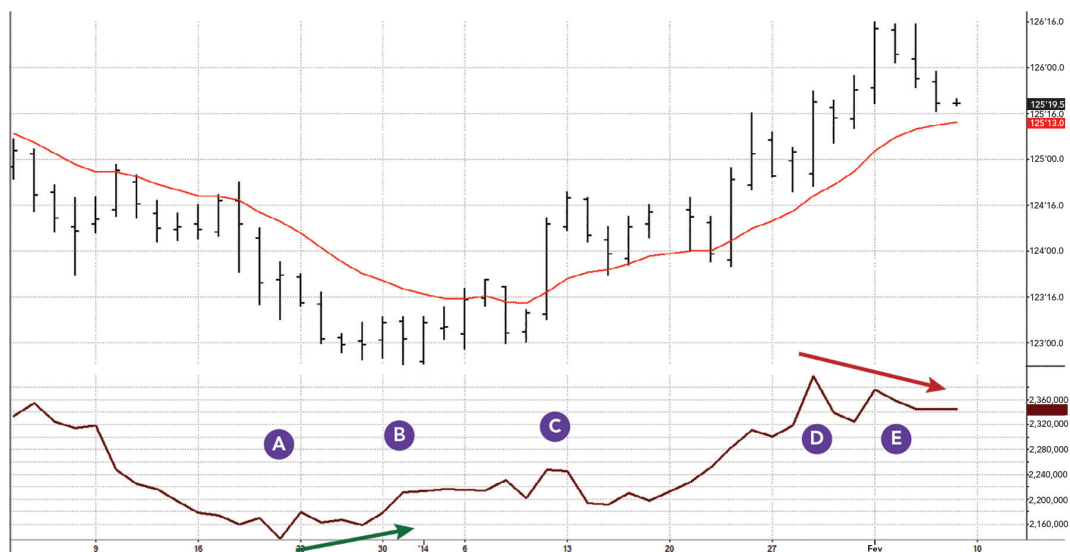


FIGURA 31.1 TYH14 diário, MME de 13 dias, interesse aberto. (Gráfico: TradeStation)

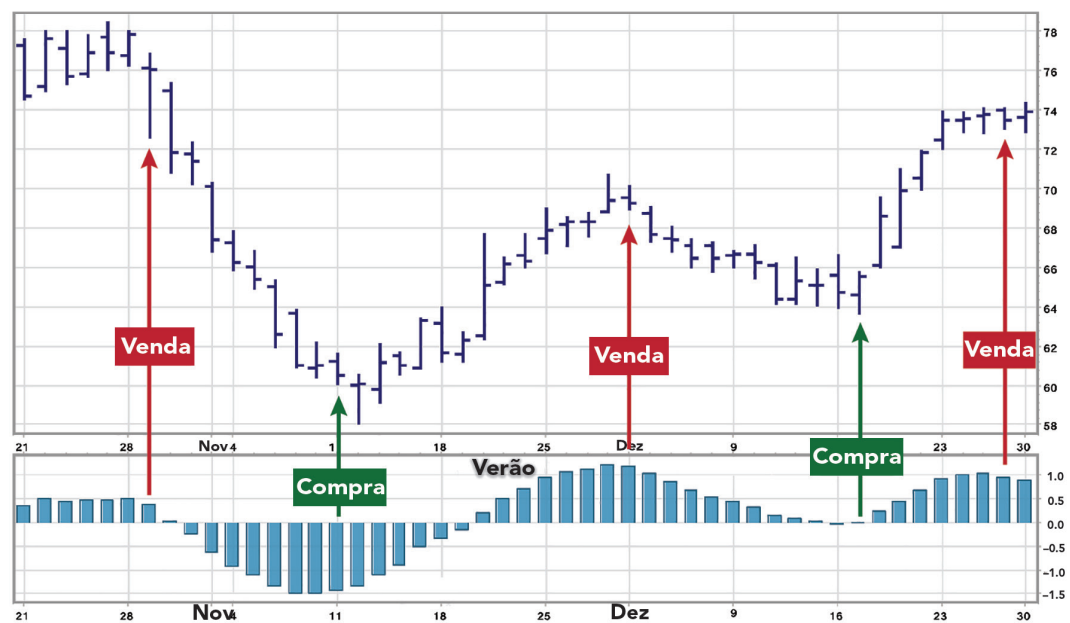


FIGURA 32.1 VRTX diário, Histograma MACD de 12-26-9. (Gráfico: Stockcharts.com)



FIGURA 33.1 AAPL semanal. (Gráfico: Stockcharts.com)

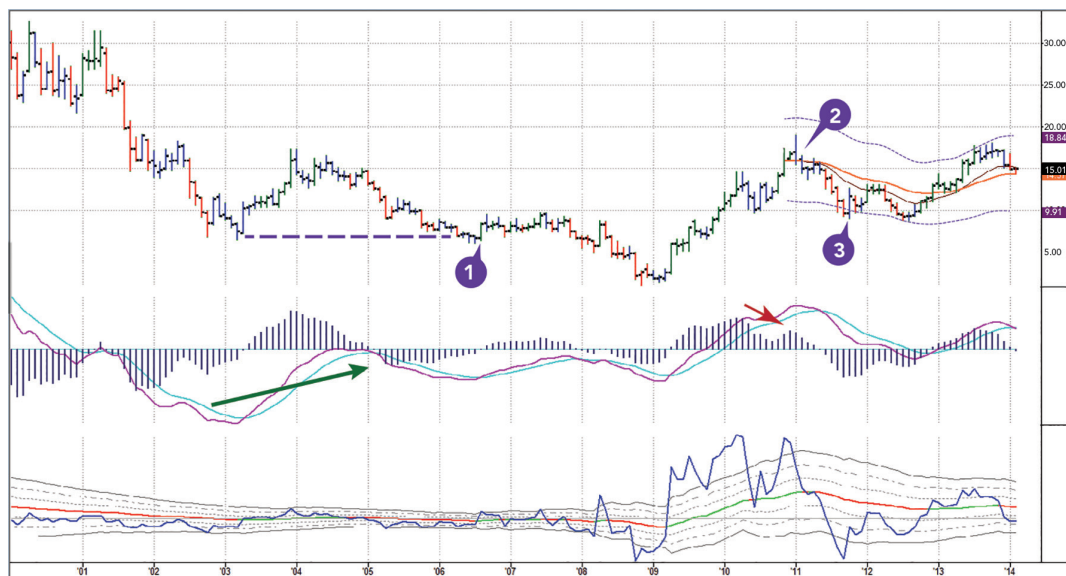


FIGURA 33.2 F mensal, MME de 26 e 13 meses com sistema Impulse, Autoenvelope, Linhas e Histograma MACD (12-26-9), e Índice de Força com MME de 13 meses e canais ATR. (Gráfico: Tradestation)



FIGURA 33.3 HES diário, MME de 26 e 13 dias com 4% de envelope, Linhas e Histograma de MACD (12-26- 9), sistema Impulse e Índice de Força de 2 dias. (Gráfico: *Stockcharts.com*)



FIGURA 33.4 TRQ diário, MME de 22 e 12 dias com 11% de envelope, Linhas e Histograma MACD (12-26-9) e RSI de 20 dias. (Gráfico: Stockcharts.com)

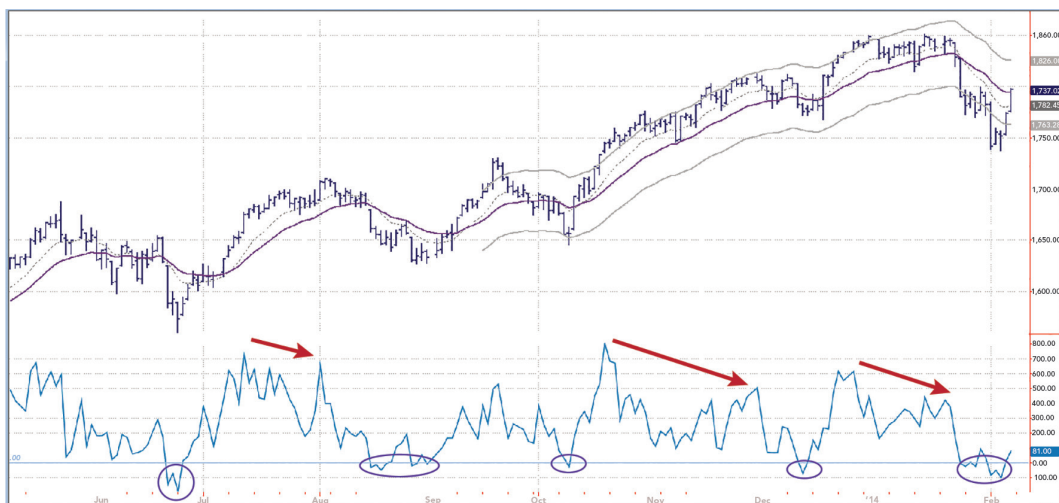


FIGURA 34.1 S&P 500 diário, MME de 26 e 13 dias, Autoenvelope, NH-NL diário. (Gráfico: TradeStation)

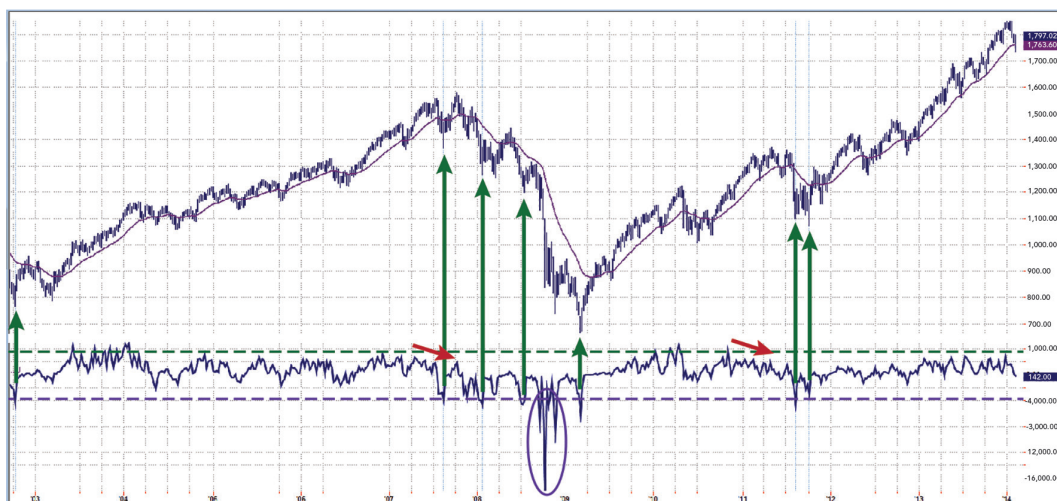


FIGURA 34.2 S&P 500 semanal, MME de 26 semanas, NH-NL semanal. Linha verde em +2.500, linha roxa em -4 mil. (Gráfico: TradeStation)

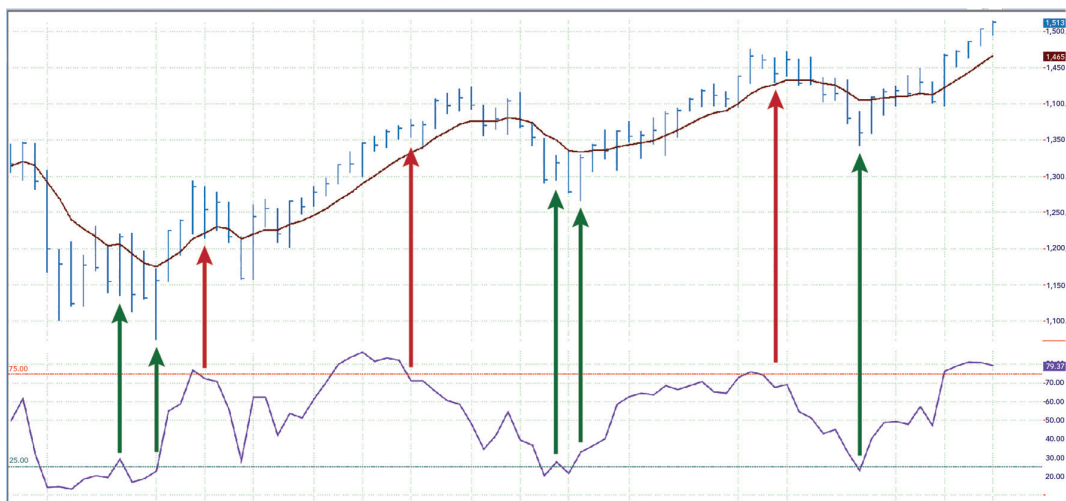


FIGURE 35.1 S&P 500 semanal e MM de 26 semanas; ações acima da MM de 50 dias com linhas de referências em 75% e 25%. (Gráfico: TradeStation)



FIGURA 36.1 S&P 500 diário e a linha A/D. (Gráfico: *Stockcharts.com*)

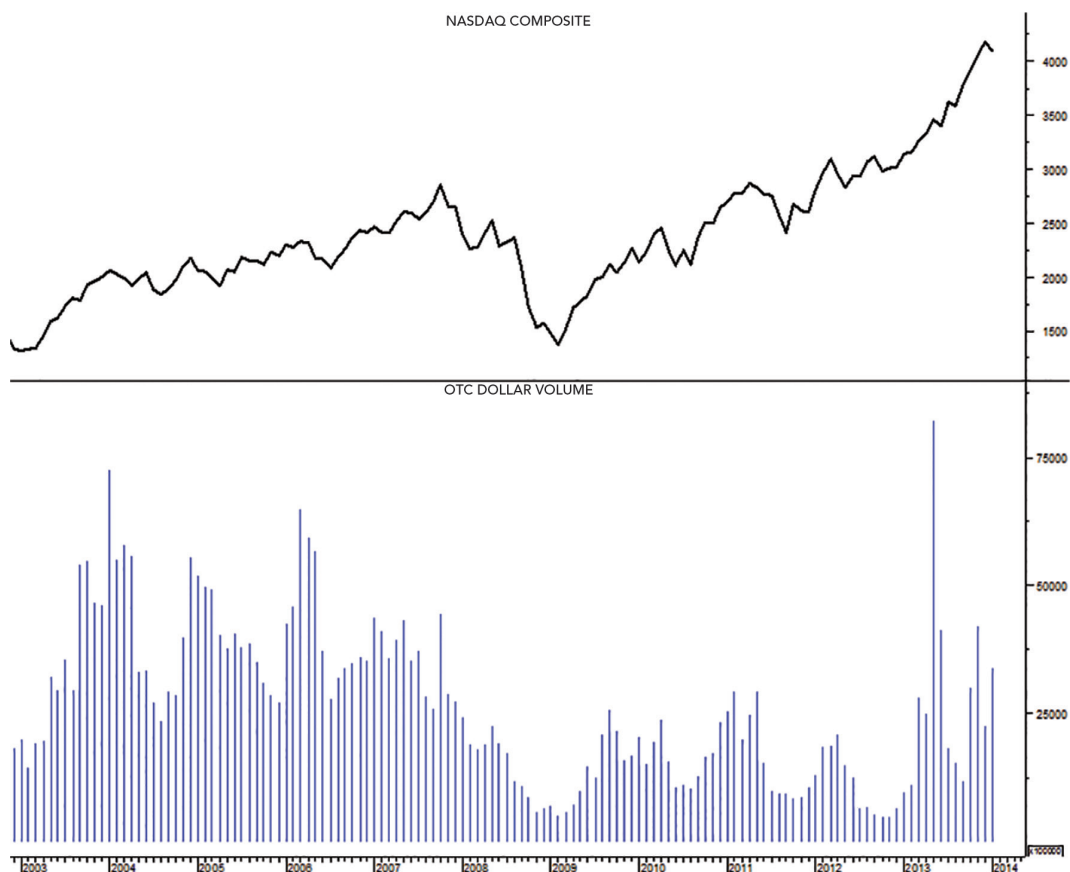


FIGURA 37.1 Valor mensal total em dólares das ações do mercado OTC. (Cortesia SentimenTrader.com)

Apple Incorporated		Green Mountain Coffee Roasters	
AAPL		GMCR	
\$ 534.97		\$ 119.74	
-1.00		0.34	
Volume Diário de Vendas a Descoberto		view	
Interesse de Vendas em Aberto (Vendas das Ações)		16,538,900	
Dias a Cobrir (Taxa de Interesse de Vendas em Aberto)		0.9	
Porcentagem de Vendas em Relação ao Float		1.86 %	
view		view	
Interesse de Vendas em Aberto (Vendas das Ações)		32,931,300	
Dias a Cobrir (Taxa de Interesse de Vendas em Aberto)		15.1	
Porcentagem de Vendas em Relação ao Float		25.76 %	

FIGURA 37.2 AAPL e dados das vendas do GMCR. (Fonte: Vendasqueeze.com)

Spike Picks

Trader Education

Trade Journal

Dashboard

Trade Analysis

My Account(s)

User Manual

Select Account for this Trade: - select account

Symbol: ADSK

US Stock

Long

Limit

Form Date: 02/10/2014

Trade Setup

Limit Entry: \$51.77

Price Target: \$54.00

Protective Stop: \$49.37

Risk

Max Dollar Risk: \$500.00

Potential Loss: 4.6

Max No. of Shares: 208

Reward / Risk Ratio: 0.9

Parameters

Average Volume: 2,707,820

Upper Channel Line: \$53.87

Lower Channel Line: \$47.61

Channel Height: \$6.26

Reward

Potential Gain: 4.3

A Target: \$53.65

B Target: \$53.02

C Target: \$52.40

Trade Strategy

04 Pullback to value

FIGURA 38.1 Três demandas essenciais para cada operação planejada. (Fonte: SpikeTrade.com)



FIGURA 39.1 Ouro semanal, com MMEs de 26 e 13 e Histograma MACD (12-26-9). (Gráfico: Stockcharts.com)



FIGURA 39.2 Ouro diário, com MMEs de 26 e 13 dias e Índice de Força de 2 dias. (Gráfico: Stockcharts.com)

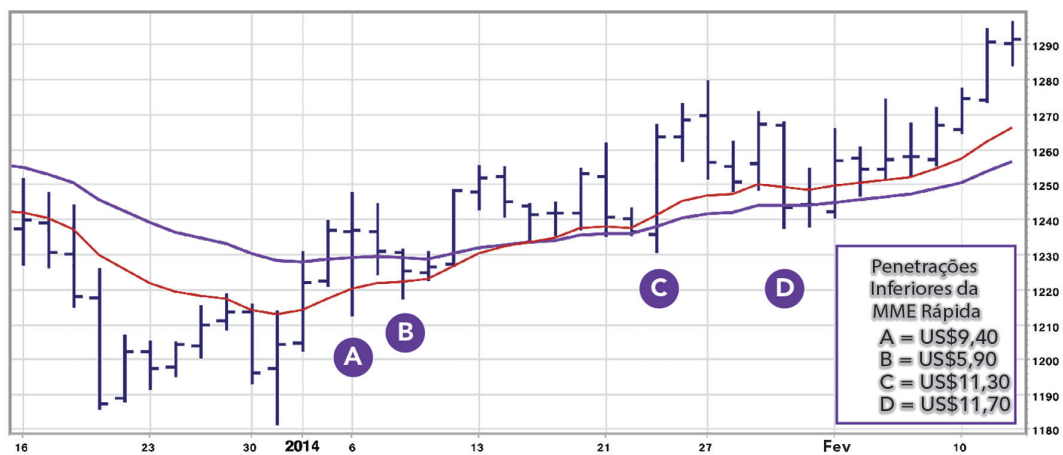


FIGURA 39.3 Ouro diário, com MMEs de 26 e 13 dias. (Gráfico: Stockcharts.com)

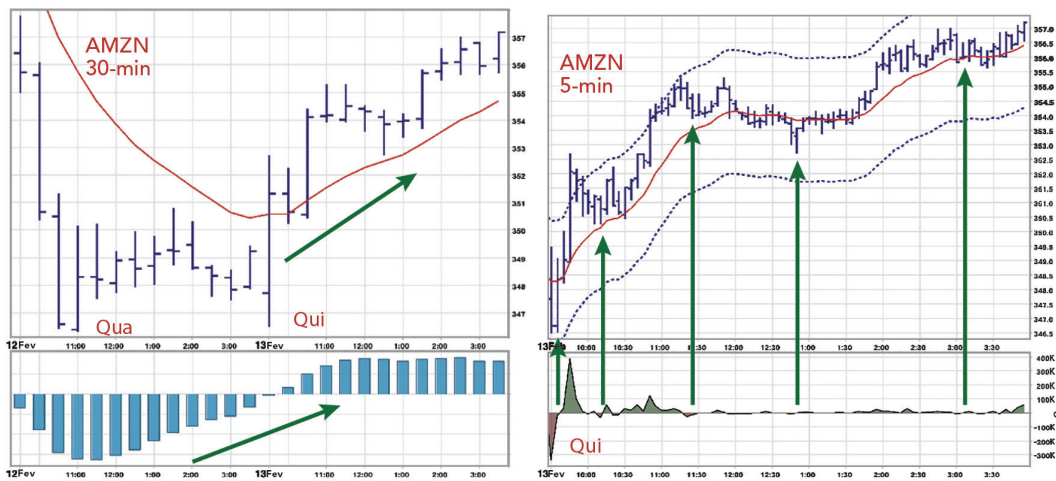


FIGURA 39.4 À esquerda: AMZN, gráfico de 30 min com MME de 13 barras e Histograma MACD de 12-26-9. À direita: AMZN, gráfico de 5 min com MME de 13 barras, canal de 0,6% e Índice de Força de duas barras. (Gráfico: Stockcharts.com)

O Sistema Impulse

MME		MACD-H		Impulse	Sim	Não
	+		=		Comprar, ficar de fora	Vender
	+		=		Vender, ficar de fora	Comprar
	+		=		Comprar ou vender	
	+		=		Comprar ou vender	

FIGURA 40.1 As cores do sistema Impulse.

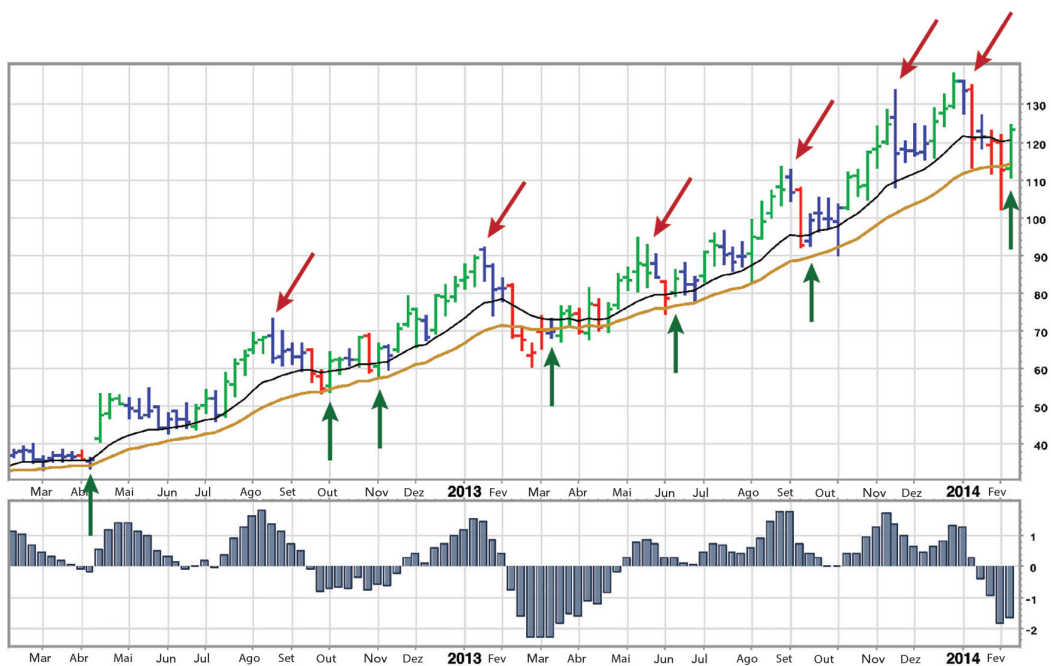


FIGURA 40.2 SSYS semanal com MMEs de 13 e 26 semanas, Histograma MACD de 12-26-9 e sistema Impulse. (Gráfico: Stockcharts.com)

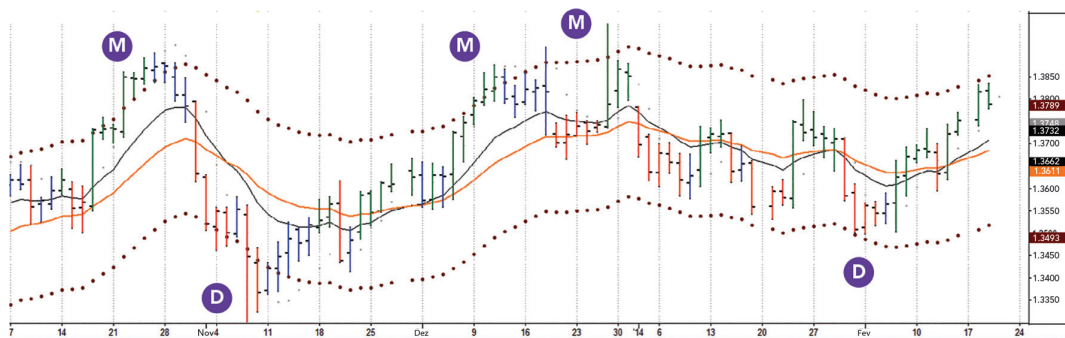


FIGURA 41.1 Euro futuros, MMEs de 26 e 13 dias, sistema Impulse e Autoenvelope. (Gráfico: Tradestation)

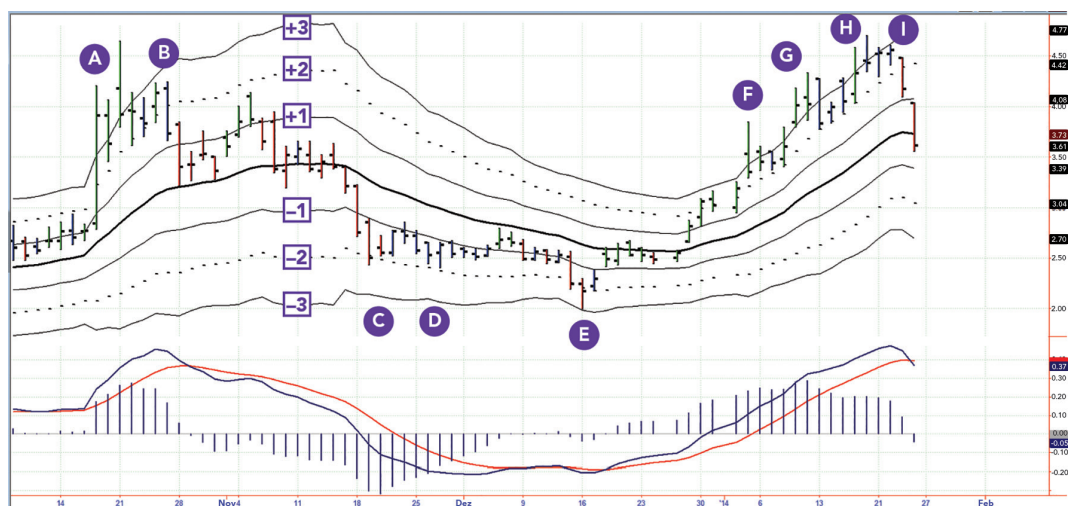


FIGURA 41.2 RSOL diário com MME de 21 dias e 1, 2 e 3 canais ATR, Histograma MACD de 12-26-9 e sistema Impulse. (Gráfico: Tradestation)



FIGURA 41.3 SIX diário com MMEs de 26 e 13 dias, canais de 6%, histograma MACD de 12-26-9 e sistema Impulse. (Gráfico: Stockcharts.com)

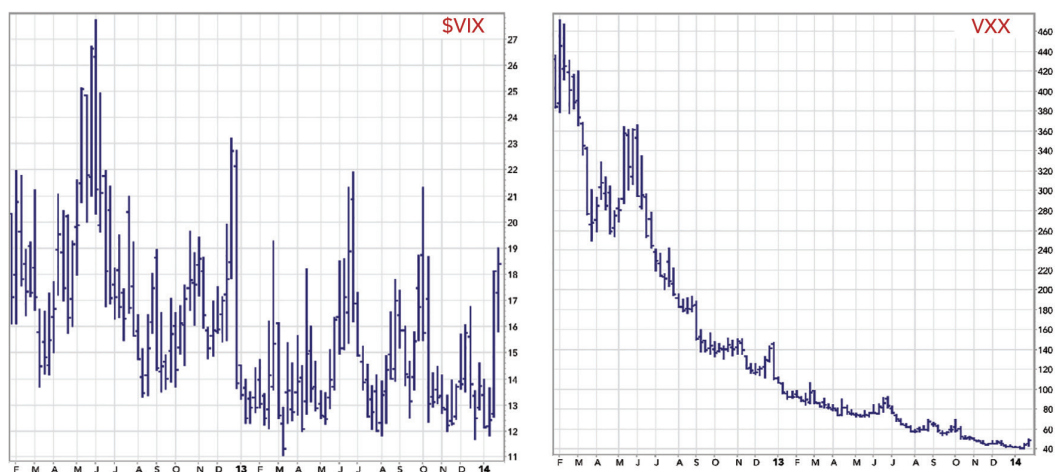


FIGURA 43.1 \$VIX, índice de volatilidade e VXX, ETF de volatilidade, semanal. (Gráfico: Stockcharts.com)

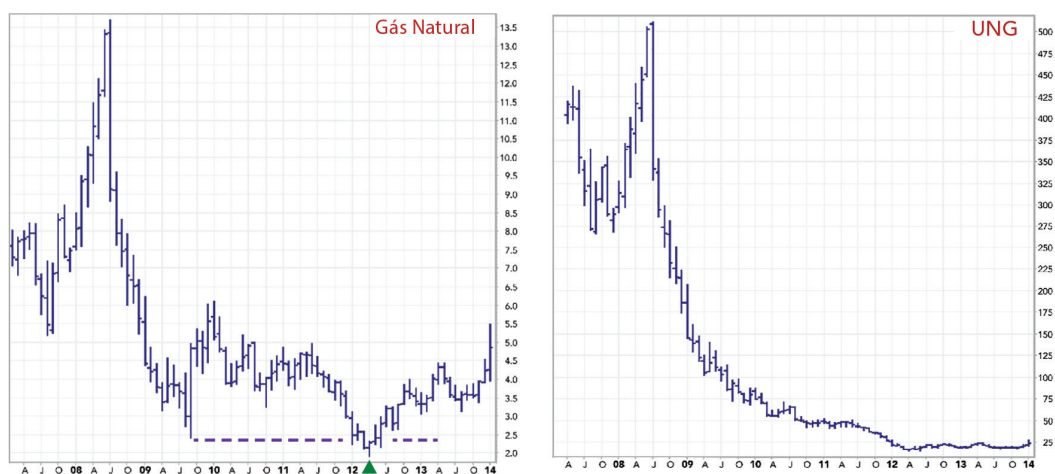


FIGURA 43.2 Gás natural e o UNG, um ETF do gás natural, mensal. (Gráfico: Stockcharts.com)

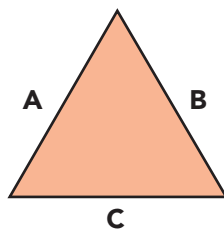


FIGURA 50.1 O Triângulo de Ferro do controle de risco.



FIGURA 50.2 Gráficos diários com MMEs de 13 e 26 dias, e Autoenvelopes. O sistema Impulse e o Histograma MACD de 12-26-9. (Gráfico: Tradestation)



FIGURA 53.1 VRSN com MMEs de 13 e 26 dias, sistema Impulse e um envelope de 4%. MACD de 12-26-9. (Gráfico: Stockcharts.com)

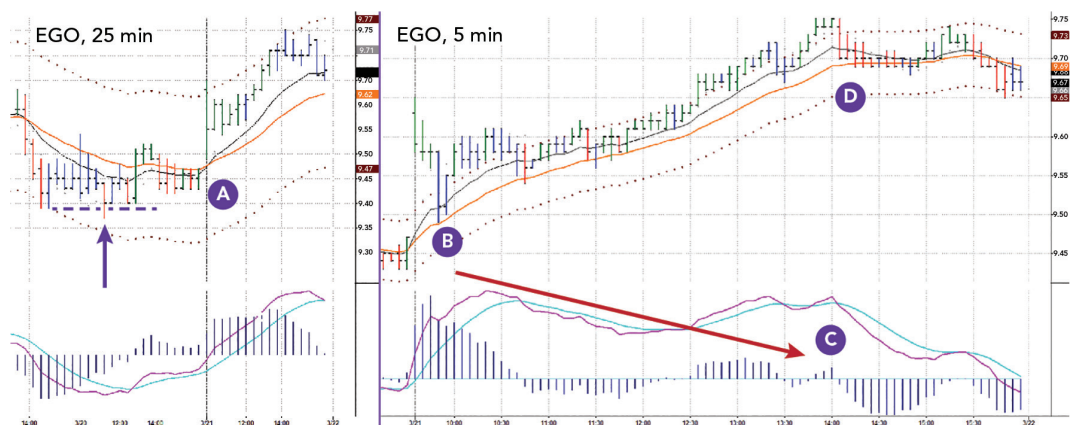


FIGURA 53.2 EGO, gráficos de 25 e 5 minutos com barras de MMEs de 13 e 26, sistema Impulse e Autoenvelope. MACD de 12-26-9. (Gráfico: TradeStation)



FIGURA 53.3 IGOI com MMEs de 13 e 26 semanas, sistema Impulse e envelope de 4%. MACD de 12-26-9. (Gráfico: Stockcharts.com)

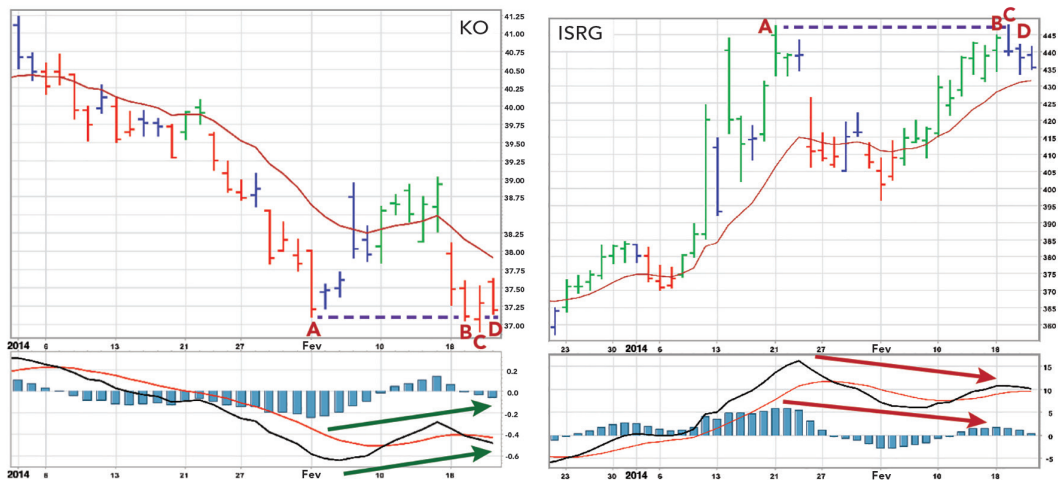


FIGURA 54.1 Gráficos diários com MME de 13 dias, sistema Impulse e Histograma MACD de 12-26-9.
(Gráfico: Stockcharts.com)

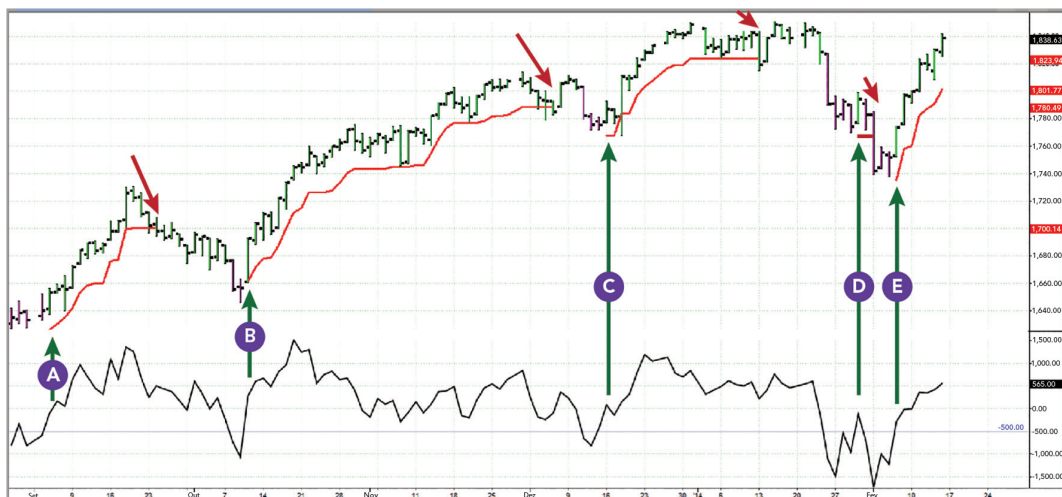


FIGURA 54.2 S&P 500 e Índice NH-NL de 20 dias. (Gráfico: TradeStation, programado por Kerry Lovvorn)

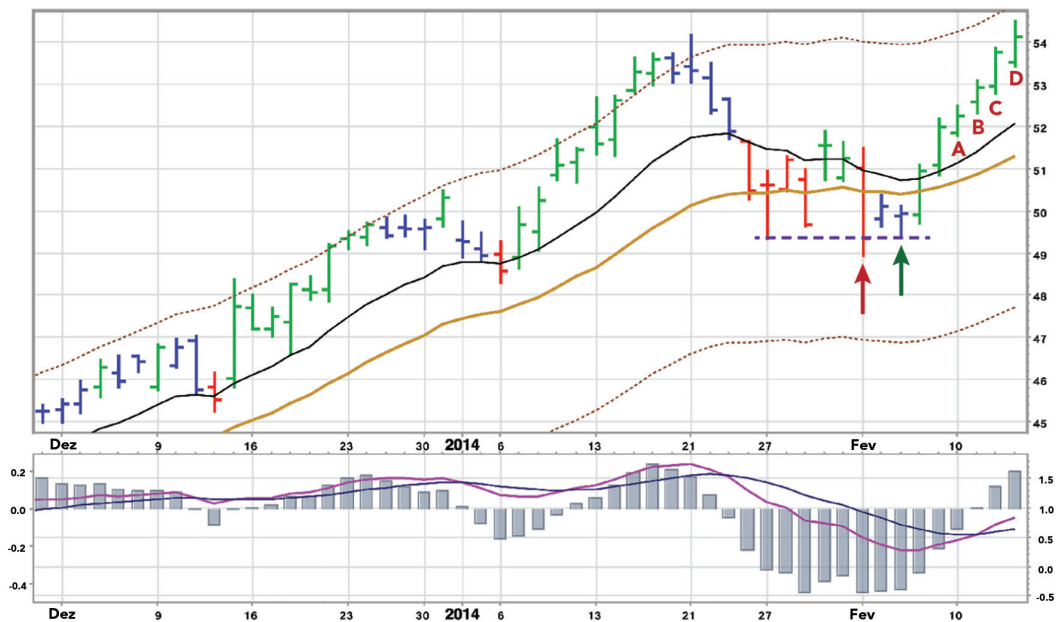


FIGURA 55.1 ADSK diário com MMEs de 13 e 26 dias e envelope de 7%. Sistema Impulse com Histograma MACD de 12-26-9. (Gráfico: Stockcharts.com)

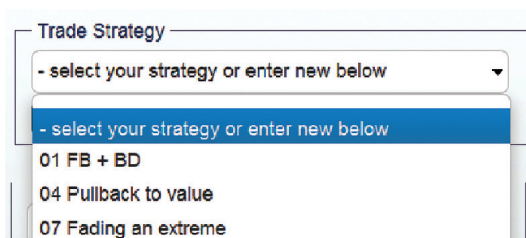


FIGURA 55.2 A caixa de estratégia no diário de trade. (Fonte: SpikeTrade.com)

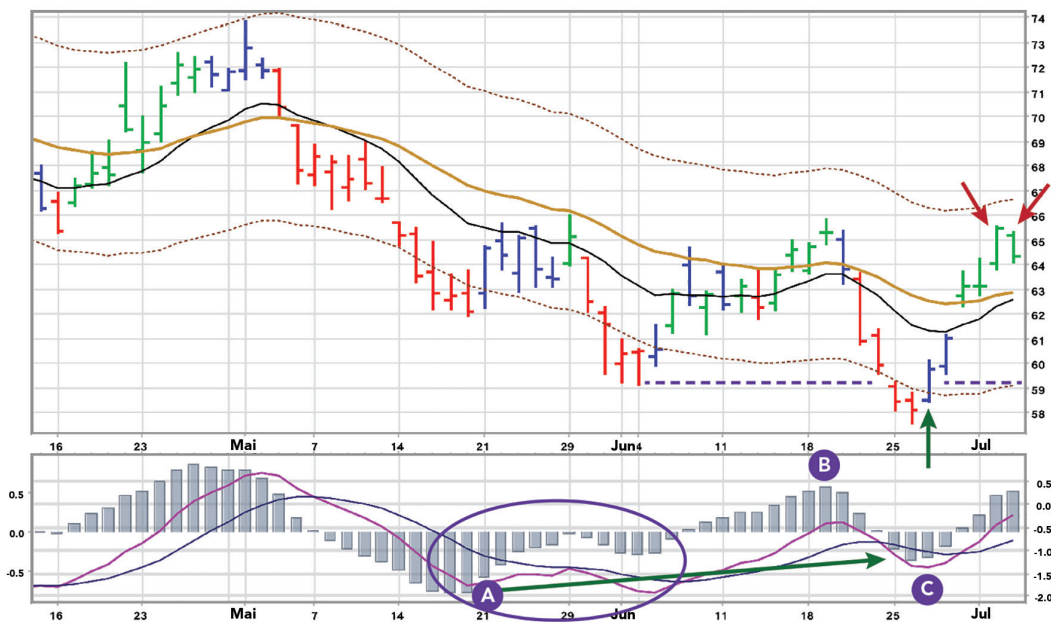


FIGURA 55.3 SLB diário com MMEs de 13 e 26 dias e envelope de 6%. Sistema Impulse com Histograma MACD de 12-26-9. (Gráfico: Stockcharts.com)

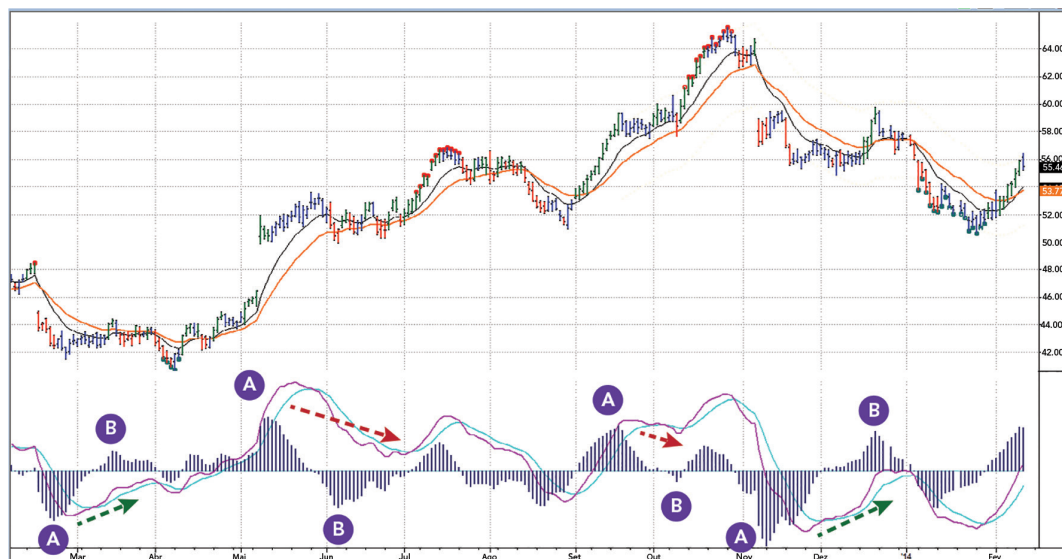


FIGURA 56.1 WFM diário com MMEs de 13 e 26 dias. Sistema Impulse com Histograma MACD de 12-26-9. Pontos vermelhos — divergências de baixa potenciais ou reais. Pontos verdes — divergências de alta potenciais ou reais. (Gráfico: TradeStation, scanner by John Bruns/elder.com)

1	Lição de Casa do Elder	quarta
2	v 3.7	19/02/14
3	Verificar os Mercados do Oriente	+ 2 + 1.1%
4	Verificar os Mercados da Europa	- 5%
5	Economic calendar Brienfing.com	Início, possível queda
6	Marketwatch	Crash de 2014
7	Euro	1.375 g/g
8	Yen	98.1 g/g
9	Petróleo	102 g/g
10	Ouro	1317 g/b
11	Títulos @us	133,23 g/b
12	Índice Báltico Seco	1,146
13	NA-NL	1208 / 365
14	VIX	13.9 r/b
15	S&P500 cash	1841 g/g
16	D value	no canal superior
17	D 13 FI	pos
18	Expectativa de uma vela S&P	baixa
19	Modo: Agressivo, Conservador, Defensivo or day trade	def

FIGURA 57.1 Planilha do dever de casa diário. (Fonte: elder.com)

Fisicamente mal 0	Relativamente bem 1	Excelente 2	2
Perdi dinheiro 0	Dia confuso ou não opere 1	Ganhei dinheiro 2	1
Não preparei 0	Mal preparado 1	Bem preparado 2	1
Mau humor 0	Neutro: 1	Bom humor 2	1
Muito ocupado 0	Relativamente ocupado 1	Livre 2	1
1-2-3-4 NÃO opere	5-6 E 9-10 Cuidado	7-8 Bom	6

FIGURA 57.2 Autoteste “Estou pronto?”. (Fonte: elder.com)

	zero	um	dois	pontos	nível
Imp Semanal	vermelho	verde	azul (depois do vermelho)		
Imp Diário	vermelho	verde	azul (depois do vermelho)		
Preço diário	acima do valor	na zona de valor	abaixo do valor		
Ropmto Falso	nenhum	no lugar	próximo		
Ideal	nenhum	um time frame	ambos time frames		

FIGURA 58.1 Trade Apgar para operar comprado, com a estratégia de “falso rompimento com divergência”.
(Fonte: *elder.com*)

	zero	um	dois	pontos	nível
Imp Semanal	verde	vermelho	azul (depois do verde)		
Imp Diário	verde	vermelho	azul (depois do verde)		
Preço Diário	abaixo do valor	na zona de valor	acima do valor		
Ropmto Falso	nenhum	no lugar	pos. c/divergência de baixa		
Ideal	nenhum	um time frame	ambos time frames		

FIGURA 58.2 Trade Apgar para operar vendido, usando uma estratégia de “divergência com falso rompimento”. Essa é uma imagem espelhada do Trade Apgar para comprar usando a mesma estratégia.

1

COMPRA

Lucros

Dividendos

Data

2

	zero	um	dois	pontos	nível
Imp Semanal	vermelho	verde	azul (depois do vermelho)		
Imp Diário	vermelho	verde	azul (depois do vermelho)		
Preço Diário	acima do valor	na zona de valor	abaixo do valor		
Rompmto Falso	nenhum	no lugar	próximo		
Ideal	nenhum	um time frame	dois time frames		

Isso É uma Operação?

3

Bounce

> MM de 50

% venda

Dias a cobrir

\$ Risco

Tamanho

4

Meta "A"

Leve

Stops

Mover o stop para o ponto de equilíbrio em:

☐ Preenchido

☐ Stop

☐ Diário

☐ Meta

5

Tradebill Copyright 2012-2014 www.elder.com

v.4.4

01/2014

FIGURA 58.3 Tradebill para operar comprado com a estratégia “divergência com falso rompimento”.
(Fonte: elder.com)

Reason for Entry

...

Chart:

Browse...

No file selected.

ADSK entry W D 25 20140210.png

Chart:

Browse...

No file selected.

* NOTE: JPG, JPEG, PNG, GIF image file formats only - please do not attach BMP or PDF files - 2MB limit per file

Entries & Exits

Date

Order Price

Filled Price

Slippage

Filled Shares

Total Cost

Day's High

Day's Low

Grade

Entry [add entry]

02/10/2014

\$51.77

\$51.77

\$0.00

200

\$10,354.00

\$52.49

\$51.75

97%

Exit [add exit]

02/13/2014

\$53.78

\$53.78

\$0.00

200

\$10,756.00

\$54.49

\$53.39

35%

Results

Gain/Loss %

Gain/Loss

Trade Grade

Exit 1:

3.88%

\$402.00

32% - A

First entry date

Last exit date

Total shares

Avg entry price

Avg exit price

Gain/Loss %

Gain/Loss

02/10/2014

02/13/2014

200

\$51.77

\$53.78

3.88%

\$402.00

Reason for Exit

almost hit target, looked like might be reversing in the morning

...

Chart:

Browse...

No file selected.

ADSK exit D 25 5 20140214.png

Chart:

Browse...

No file selected.

* JPG, JPEG, PNG, GIF image file formats only, 2MB limit per file

Post Trade Analysis

Chart:

Browse...

No file selected.

* NOTE: JPG, JPEG, PNG, GIF image file formats only - please do not attach BMP or PDF files - 2MB limit per file

Exit Tactic

21 Hit target

- select your tactic or enter new below

21 Hit target

22 Hit stop

23 Hit value

23a Hit envelope

24 Trade going nowhere

25 Started turning

26 Couldn't stand the pain

27 - iunk trade. no business beino in it

FIGURA 59.1 Diário do Trade (visão parcial). (Fonte: *Spiketrade.com*)



FIGURA 59.2 DISCA diário com MMEs de 13 e 26 dias e canais de 6%. Sistema Impulse com Histograma MACD de 12-26-9. (Gráfico: Stockcharts.com)



FIGURA 59.3 MCP diário com MMEs de 13 e 26 dias e canal de 16%. Sistema Impulse com Histograma MACD de 12-26-9. (Gráfico: Stockcharts.com)